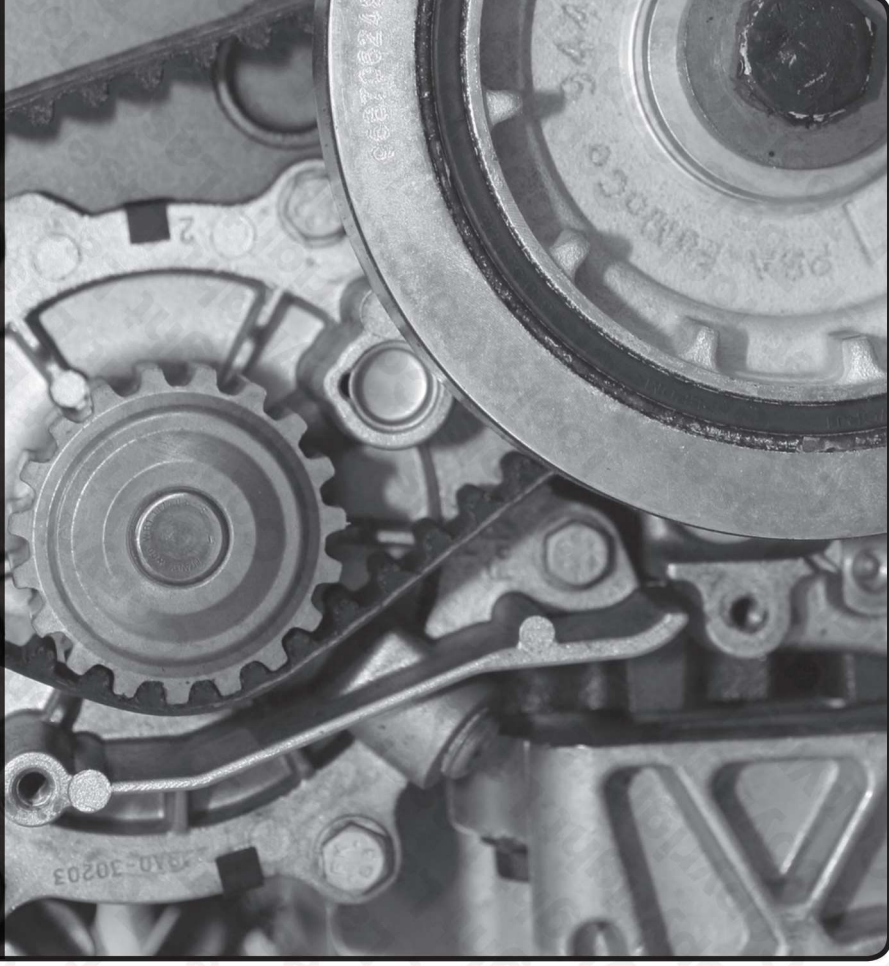


LASER®

Part No. 3573

**Set di utensili per la messa
a registro del motore**
Citroën | Peugeot



www.lasertools.co.uk



5 018341 035730



www.lasertools.co.uk

Guarantee

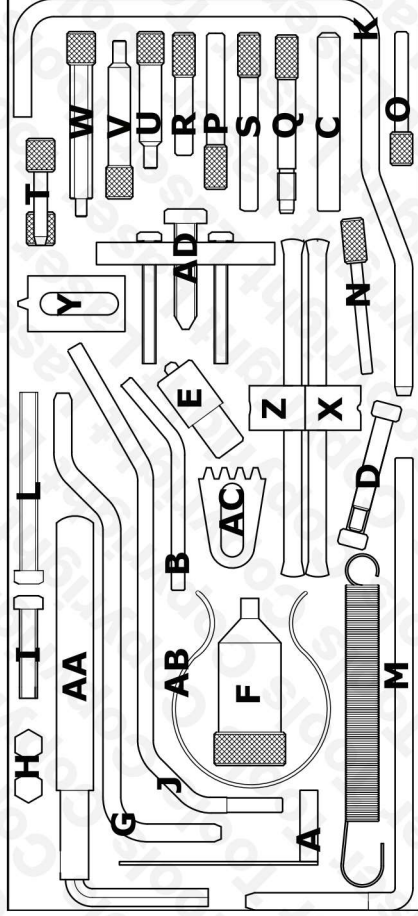
Distributed by The Tool Connection Ltd
Kinson Road, Southam, Warwickshire CV47 0DR
T +44 (0) 1926 815000 F +44 (0) 1926 819888
info@toolconnection.co.uk www.toolconnection.co.uk



If this product falls through faulty materials or workmanship, contact our service department direct on: +44 (0) 1926 818186. Normal wear and tear are excluded as are consumable items and abuse.

www.lasertools.co.uk

Contenuto



Avvertenza

La sincronizzazione errata o fuori fase del motore può danneggiare le valvole. Tool Connection non può essere ritenuta responsabile di eventuali danni causati dall'uso di questi utensili.

Precauzioni di sicurezza – Si prega di leggere

- Scollegare i fili di terra della batteria (verificare se è disponibile il codice radio).
- Rimuovere le candele di accensione o ad incandescenza per far girare più facilmente il motore.
- Non utilizzare liquidi pulenti su cinghie, denti dell'albero o rulli.
- Annotare sempre il percorso della cinghia di trasmissione ausiliare prima di staccarla.
- Girare il motore in senso normale (in senso orario a meno che non sia indicato diversamente).
- Non girare l'albero a camme, l'albero motore o la pompa d'iniezione per motori diesel una volta rimossa la catena di sincronizzazione (a meno che non sia indicato diversamente).
- Non utilizzare la catena di sincronizzazione per bloccare il motore quando si allentano o si serrano i bulloni delle pulegge dell'albero motore.
- Non girare l'albero motore o l'albero a camme una volta rimossa la catena di sincronizzazione.
- Contrassegnare l'orientamento della catena prima di staccarla.
- Si consiglia di girare sempre il motore lentamente, a mano e di ricontrollare le posizioni di sincronizzazione dell'albero a camme o dell'albero motore.
- Gli alberi motore e gli alberi a camme possono essere girati solo con il meccanismo di azionamento della catena perfettamente installato.
- Non far girare l'albero motore attraverso l'albero a camme o altri ingranaggi.
- Rimuovere le candele di accensione o ad incandescenza per far girare più facilmente il motore.
- Dopo aver sostituito la catena, controllare la sincronizzazione della pompa d'iniezione per motori diesel.
- Rispettare tutte le coppie di serraggio.

Ref	Codice	OEM Code	Descrizione
A	C208	4507-TJ, 9767.89, 0188Q1, 0132X1Z, 0188Q1, 0132X1Z, 0132X	Utensile di tensionamento
B	C038	4507-TA, 0132Z, 0132QZ	Perno di sincronizzazione albero motore, 6 mm
C	C039	0153ZY, M10X70mm, 4507-TB, 0153AB, 9041-TZ, 0132R, 9767.27	Perno di sincronizzazione albero a camme/albero motore (2)
D	C040	7014-TM	Perno di sincronizzazione albero motore (2)
E	C041	4507-TL	Perno di sincronizzazione volano
F	C042	0189C	Utensile di bloccaggio volano
G	C062	0188D, 7004TG, 9767-34, 0153G, 7014-TJ, 1 860 863 000, 0153N, 8mm,	Perno di messa a registro a gomito da 8 mm
H	C063	M8 x 35mm	Vite di bloccaggio M8 x 35 mm
I	C064	M8 x 40mm	Vite di bloccaggio M8 x 40 mm
J	C065	7017-TR	Perno di sincronizzazione volano, 7 mm
K	C066	1 860 863 000, OUT0000127, 0153N, 0288D, 7099-TM, 0188Y, 0188D	Perno di sincronizzazione volano, 8 mm
L	C068	M8 x 70mm	Vite di fermo M8 x 70 mm
M	C069	0188X, 0189X	Perno di messa a registro volano con molla
N	C089	18G 1580, 11 9 790, 5711-TD, 21-260, 07744-1110400, 303-732, 4527-T, S2, 07744-00104-00, 1 860 617 000, 0132AB, 999 7169, 0178D	Perno di bloccaggio albero a camme

Applicazioni

L'elenco delle applicazioni per questo prodotto è stato compilato facendo un riferimento crociato con lo strumento OEM.

Codice con codice componente.

Nella maggior parte dei casi, gli utensili sono specifici per questo tipo di motore e sono necessari per la manutenzione della cinghia o catena di distribuzione.

Se nel motore è stata identificata un'interferenza, si verificheranno danni al pistone della valvola motore se il motore viene fatto funzionare con la cinghia di distribuzione rotta.

Occorre effettuare un controllo della compressione di tutti i cilindri prima di rimuovere la testa del cilindro.

Consultare sempre il manuale d'officina appropriato prima di tentare di cambiare la cinghia o catena di distribuzione.

L'uso di questi utensili di messa a registro del motore è esclusivamente a discrezione dell'utente e Tool Connection non può essere considerata responsabile di eventuali danni.

USARE SEMPRE UN MANUALE D'OFFICINA DI FIDUCIA.

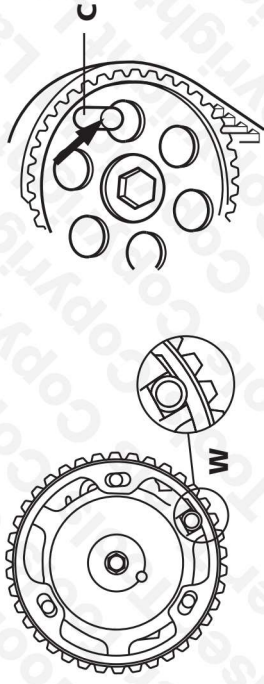
Contenuto

Ref	Codice	OEM Code	Descrizione
O	C091	0188H	Perno di bloccaggio pompa di sincronizzazione
P	C101	0188M, 0187B, 0194B, 303-1277, MOT 1430, 0189B, 303-735, 49JE01 061_21-263,	Perno di sincronizzazione albero a camme/albero motore
Q	C103	4527-T.51	Perno di sincronizzazione pompa a iniezione
R	C104	4533-TAC1, 0132AJ1	Perno di sincronizzazione albero a camme (CA1)
S	C105	0132AJ2, 2 000 023 000, 0188M, 4533-TAC2	Perno di sincronizzazione albero a camme (CA2)
T	C106	9041-TZ, 5711-TC	Perni di sincronizzazione albero a camme (2)
U	C107	0189A, 1 871 008 100	Perno di sincronizzazione albero a camme
V	C108	0189AZ	Perno di sincronizzazione albero a camme
W	C109	0189L	Perno di sincronizzazione albero a camme in entrata (VTC)
X	C113	5711-TE, 0178E, 0188J/J1	Leva di tensionamento
Y	C115	0188F, 0134Q, 1 870 765 001, 1 870 827 000, 0134AF, 9044-T, 1 871 000 400	Utensile di bloccaggio volano
Z	C118	0188J2	Leva di tensionamento Hdi
AA	C119	7017-TW	Chiave tensiometrica a testa esagonale da 8 mm
AB	C121	0189K, MOT1436, 4533-TAX, 0188K, 01871, 0132AK, 0153AK, 1 870 00 100,	Pinza di bloccaggio cinghia dentata
AC	C144	Facom D86, 1 867 030 000, 0153A, 9765.54, 6012T, 1 860 161 000	Utensile di bloccaggio volano
AD	C125	0174, 0188P, 018892, 7015-T	Estrattore per pulegge volano

Istruzioni

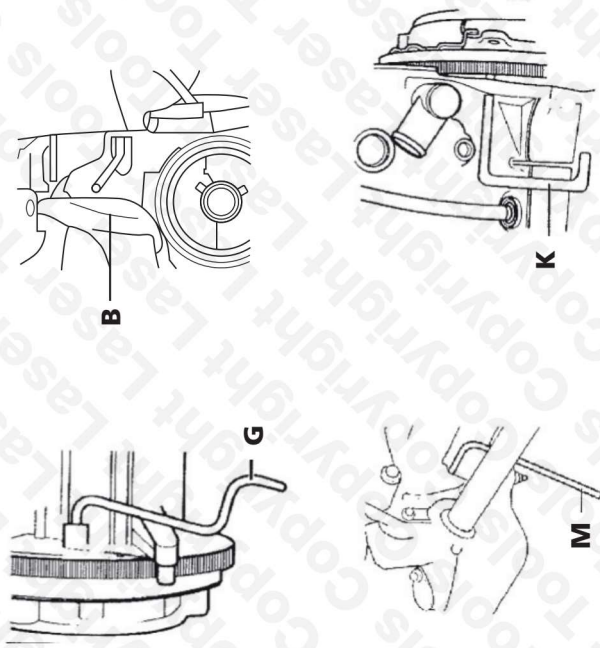
Perni di sincronizzazione puleggia pompa di iniezione e albero a camme

In questo set sono inclusi perni con più di dieci dimensioni differenti. In genere, sono usati per bloccare la posizione corretta della sincronizzazione: vengono inseriti attraverso il dente dell'albero a camme nel foro corrispondente della testa del cilindro.



Perni di sincronizzazione albero motore

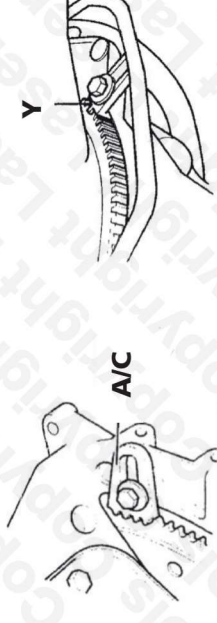
In questo set sono inclusi cinque pezzi diversi. Come con il perno di sincronizzazione albero a camme, vengono inseriti nel blocco del motore e vengono usati per posizionare l'albero motore ottenendo la posizione corretta della messa a registro del primo cilindro. È importante che questi pezzi vengano utilizzati per determinare la posizione della sincronizzazione (messa a registro), e che non vengano utilizzati per bloccare il volano durante l'allentamento dei dispositivi di fissaggio delle pulegge.



Istruzioni

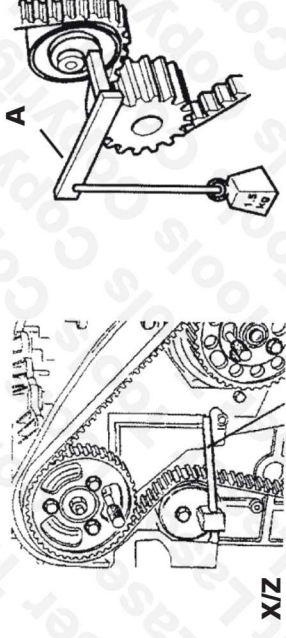
Utensili di bloccaggio volano

In questo set sono inclusi quattro pezzi diversi, da utilizzare per bloccare l'albero motore durante lo sbloccaggio e il riserraggio del bullone della puleggia del volano.



Utensili di messa in tensione

In questo set sono disponibili quattro tipi di utensili, che permettono di applicare la giusta tensione alla cinghia dentata.



Utensili vari

La pinza di bloccaggio cinghia viene utilizzata all'inizio della sequenza di installazione in corrispondenza della puleggia inferiore e impedisce lo scivolamento della cinghia.

Il dispositivo di rimozione albero motore è fondamentale per i motori HDI.

